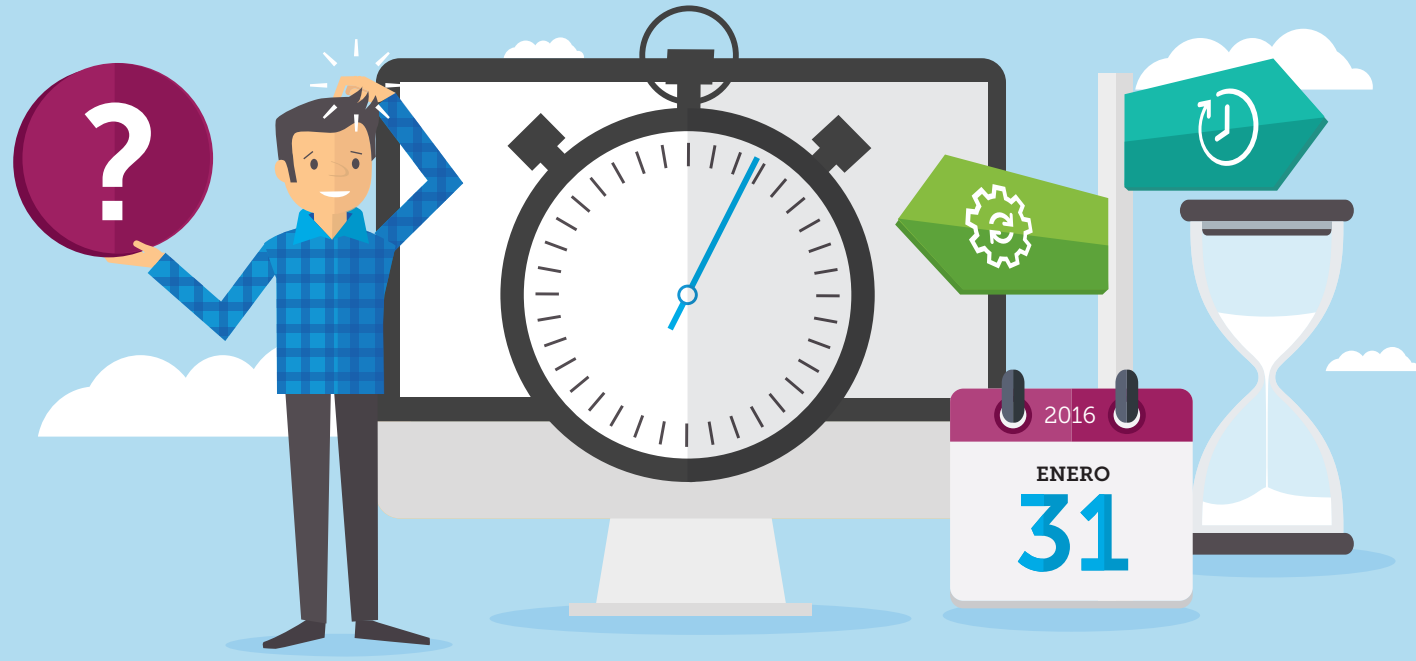


LA FORMA DE COMPRAR SU SOFTWARE ESTÁ CAMBIANDO

GUÍA PARA EL COMPRADOR

A partir del 31 de enero de 2016, las licencias perpetuas de la mayoría de productos individuales de Autodesk® dejarán de estar disponibles para la compra. Las licencias perpetuas existentes pueden seguir siendo usadas y mantenerse actualizadas a través de un servicio de Maintenance Subscription activo.



Esta guía provee información sobre los esquemas de software de Autodesk, para ayudarlo a tomar una decisión informada.

¿Cuáles son mis opciones?

COMPRA LICENCIAS PERPETUAS MIENTRAS AÚN ESTÉN DISPONIBLES Y ADQUIERA UN SERVICIO DE SUBSCRIPTION QUE LE PERMITA MANTENERLAS ACTUALIZADAS (Autodesk Maintenance Subscription)

RENTE EL SOFTWARE AUTODESK POR UN TIEMPO DEFINIDO CON EL NUEVO MODELO DE DESKTOP SUBSCRIPTION



¿Qué factores debería considerar?



Usted es un cliente existente de Maintenance Subscription, que busca aumentar o tener requerimientos consistentes identificados a largo plazo.

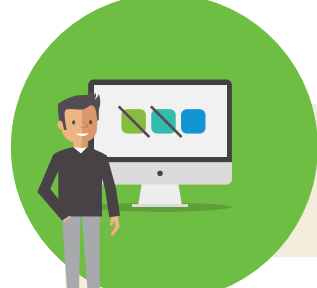


Usted es un cliente nuevo o existente sin Subscription o con un pequeño negocio en el que los costos iniciales son una consideración de gran importancia.

Su compañía asigna compras de software a gastos de capital.



Usted desea tener la alternativa de atribuir costos de software a proyectos.



Usted está usando una combinación de productos, con y sin Maintenance Subscription.



Su organización tiene restricciones de efectivo, necesidades en momentos pico y proyectos, o contrata personal temporal.

Usted está usando infraestructura de red para compartir licencias.



Su compañía tiene consultores globales que trabajan fuera del país por más de 90 días y requieren acceso al software



Sus alternativas, con algo más de detalle

Licencia perpetua con Maintenance Subscription

Adquiera Maintenance Subscription para su licencia perpetua para maximizar el valor a largo plazo de su software. Usted puede incluso congelar su precio, al escoger un contrato multi-años.

Desktop Subscription

Renta de licencias con Desktop Subscription. Obtenga el mismo software que conseguiría con una licencia perpetua pero con menores costos iniciales, presupuesto flexible y más fácilmente manejable. También disponible en contratos multianuales.

	Licencia perpetua con Maintenance Subscription	Desktop Subscription
Software actualizado	✓	✓
Flexibilidad en licencias: (incluye derechos de uso de hogar, derechos de versiones previas, derechos de uso globales*)	✓	✓
Servicios adicionales de software y nube	✓	✓
Soporte técnico	✓	✓
Herramientas administrativas	✓	✓
Alternativas multi-años	✓	✓
Predictibilidad en presupuesto	✓	✓
Eficiencias operacionales	✓	✓
Escalabilidad en licencias	✓	✓
Alternativas de pago por consumo	✓	✓
Menores costos iniciales	✓	✓

*Los detalles de derechos pueden variar. Visite www.autodesk.com/subscription, para mayor información.

Usted puede incluso combinar alternativas, según sus necesidades.

Licencia perpetua con Maintenance Subscription



Compre licencias perpetuas adicionales, mientras estén aún disponibles, y adquiera maintenance subscription para mantenerlas actualizadas

Licencia perpetua con Maintenance Subscription y Desktop Subscription



Compre licencias perpetuas adicionales, manténgalas actualizadas con Maintenance Subscription y use Desktop Subscription para proyectos a término definido

Renta de Licencias con Desktop Subscription



Rente licencias de software Autodesk para para proyectos a término definido

Nunca ha habido una mejor oportunidad para escoger lo que mejor se ajuste a su presupuesto, a su gente y a sus proyectos. Escoja la opción que mejor se adapte a sus necesidades.

Para saber más sobre los Mantenimientos y servicios de Subscription de Autodesk, visite:

<http://latinoamerica.autodesk.com/subscription>

info@pccadla.com Tel 236-3937