


MicroStation CONNECT Edition

El objetivo de **MicroStation CONNECT Edition** es permitir a los estudiantes crear un dibujo 2D. **MicroStation** es una de las aplicaciones de dibujo más populares.

En este curso se tratan los temas básicos esenciales para el trabajo con **MicroStation**. La estrategia de enseñanza es comenzar con herramientas básicas que permitan al alumno crear y editar un dibujo simple para luego continuar el desarrollo de las mismas.

Duración:  horas

Dirigido a:  Ingenieros
 Dibujantes Técnicos

Requisitos:  Conocimiento del sistema operativo Microsoft Windows.

Certificado:  Certificado de Participación 

Descripción del curso: Tiene como objetivo principal, entrenar y capacitar a personas específicamente en el manejo de las funciones de Microstation. Microstation se ha desarrollado específicamente para BIM (Building Information Modeling), y permite a los profesionales del diseño y la construcción transformar las ideas desde el concepto hasta la terminación con un enfoque coordinado y homogéneo basado en modelos.

Contenido impreso

1. Introducción BIM

Bases conceptuales
Tecnología
Coordinación

2. Primeros pasos MicroStation

Explorar la interfaz de Microstation
Explorar los modelos de un archivo DGN
Trabajar con Herramientas
Eliminar elementos y deshacer acciones
Guardar y comprimir archivos DGN
Explicar Worksets y WorkSpace
Seed (Plantilla 2D y 3D) Diseño, dibujo y hoja
Crear nuevos modelos
Explorar la configuración de archivos de diseño
Obtener información sobre los elementos
Medir elementos

3. Definición de los Atributos de los elementos

Definir atributos de elementos y utilizar la simbología By Level

Cambiar y combinar atributos de elementos
Crear elementos rellenos
Aplicar transparencia y prioridad

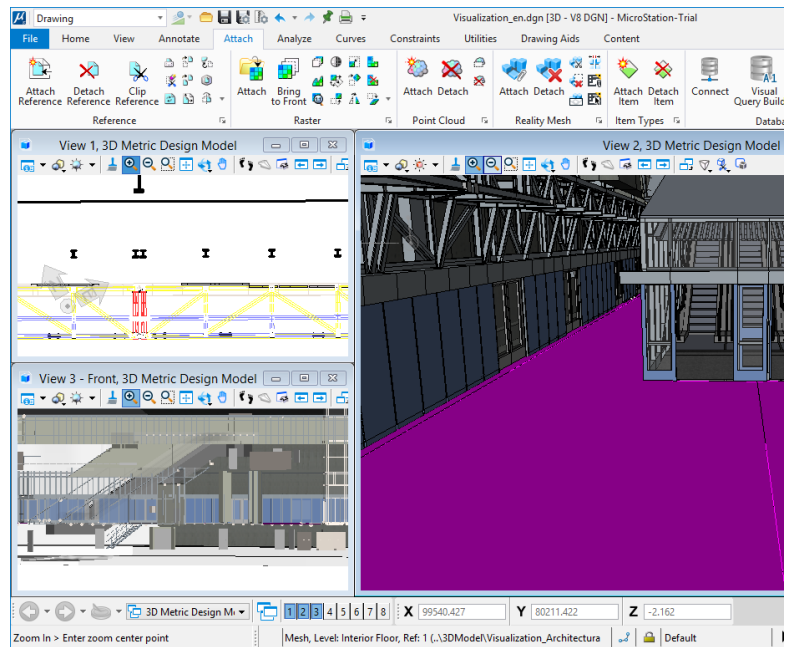
4. Control de la Visualización de diseños

Zoom y panorámica mediante los controles de vista
Zoom y panorámica con el ratón
Abrir varias ventanas de vista
Controlar la visualización estableciendo los atributos de vista
Control de la pantalla ajustando la pantalla de nivel • Uso de Accudraw y Accusnap:
Ajustar a puntos en elementos con AccuSnap
Uso de elementos con Accudraw

5. Creación de elementos de dibujo

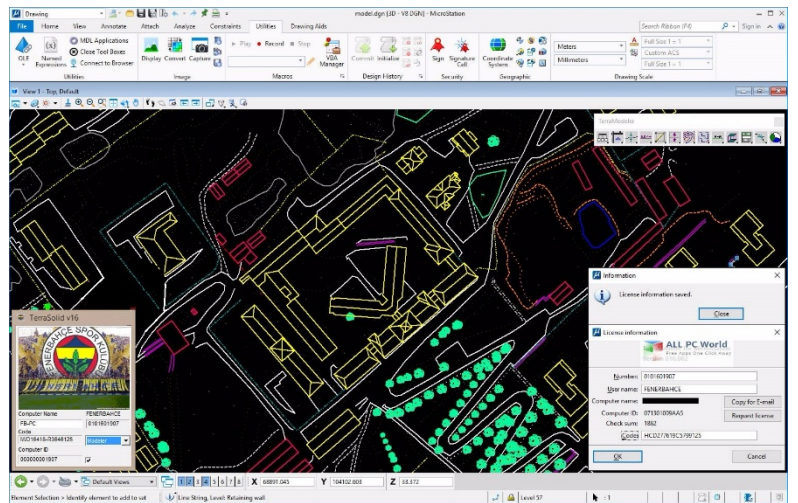
Smartline
Bloqueo del lugar
Círculo de lugares

- Arcos
- Rectángulos
- Elipse
- Polígonos
- Crear región
- Selección de elementos
- Manipular elementos múltiples
- Seleccionar elementos con una malla
- Seleccionar elementos por atributos con selección de elementos
- Manipulación de elementos
- Copiar mover
- Mover / copiar paralelo
- Espejo
- Rotar
- Escalar
- Stretch
- Array
- Trim Multiple
- Formación
- Tramo



6. Modificación de elementos

- Modificar un elemento
- Insertar vértice y eliminar vértice
- Romper el elemento
- Ajustar la intersección
- Extender elementos con
- Ampliar la línea
- Construir fileteado y chaflan
- Trabajo con celdas (bloques)
- Colocar celdas
- Creación de celdas Obteniendo información de su Dibujo
- Editar celdas
- Reemplazar celdas



7. Anotar diseños

- Colocar textos
- Uso de la escala de anotación
- Editar o cambiar textos
- Colocar y cambiar dimensiones
- Áreas de patrón
- Composición de diseños y dibujos
- Adjuntar referencias
- Controlar la visualización de referencias
- Aplicar transparencia y prioridad a una referencia
- Trabajar con referencias anidadas
- Adjuntar imágenes ráster
- Adjuntar documentos PDF
- Crear modelos de hojas con borde
- Crear una composición de impresión
- Impresión y publicación

